



Wir wollen,  
dass Sie  
sicher leben!

**Person unter Zug**

**KD Siegfried Benker**

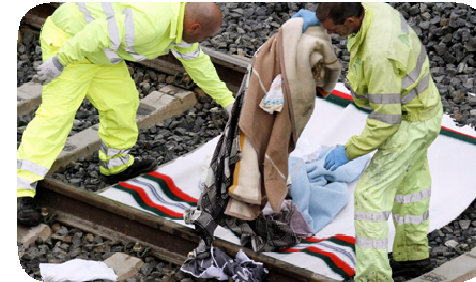
**Sachgebiet 121**



## Person unter Zug – polizeiliche Aspekte

### Referent:

- Siegfried Benker
- 48 Jahre
- Basis- und Stabsverwendungen seit 1983
- 11/09 – 11/13: stv. UAL Pol. Verkehrsaufgaben  
beim PP München
- eigene Erfahrungen mit Betreuung von  
Polizeibeamten durch KIT





# Person unter Zug – polizeiliche Aspekte

## Agenda:

- Polizeiliche Aufgaben?
- Polizeiliche Zuständigkeiten?
- Gefahrenabwehr
- Strafverfolgung



# Person unter Zug – polizeiliche Aspekte

## Polizeiliche Aufgabe?:

- Polizeiaufgabengesetze der Länder
  
- Gesetz über die Bundespolizei



# Person unter Zug – polizeiliche Aspekte

## Polizeiliche Aufgabe?:

- BPolG → § 3
- Bayerisches PAG → Art. 2
- Öffentliche Sicherheit
- Öffentliche Ordnung



# Person unter Zug – polizeiliche Aspekte

## Polizeiliche Aufgabe?:

### Öffentliche Sicherheit

Unversehrtheit des Lebens, der Gesundheit, Ehre, Freiheit und des Vermögens, der Rechtsordnung und der Einrichtungen des Staates und sonstiger Träger von Hoheitsgewalt einschließlich der ungehinderten Ausübung der Hoheitsgewalt.



# Person unter Zug – polizeiliche Aspekte

## Polizeiliche Aufgabe?:

## Öffentliche Ordnung

Gesamtheit der ungeschriebenen Regeln für das Verhalten des Einzelnen in der Öffentlichkeit, soweit die Beachtung dieser Regeln nach den herrschenden Auffassungen als unerlässliche Voraussetzung eines geordneten Gemeinschaftslebens betrachtet wird



## Person unter Zug – polizeiliche Aspekte

### Polizeiliche Aufgabe?:

- Strafverfolgung

### ➔ § 163 StPO

- Erforschung von Straftaten
- Verdunkelung verhüten
- Unaufschiebbare Maßnahmen
- Ermittlungen





# Person unter Zug – polizeiliche Aspekte

## Polizeiliche Zuständigkeit ?:

- Polizei → Ländersache
- Bund → spezielle Zuständigkeiten aus BPolG
- Vereinbarungen →
- z.B. PP München - Bundespolizei



# Person unter Zug – polizeiliche Aspekte

## Polizeiliche Aufgabe – Gefahrenabwehr!

- Absperren
- Sichern
- Unterstützen beim
  - » Retten
  - » Bergen
  - » etc.



# Person unter Zug – polizeiliche Aspekte

## Polizeiliche Aufgabe – Strafverfolgung!

- Klären?
  - Anfangsverdacht
  - Belastendes
  - Entlastendes
- ➔ Ermittlungen
  - Vernehmungen
  - Gutachter
  - Staatsanwaltschaft



# Person unter Zug – polizeiliche Aspekte

## Polizeiliche Aufgabe - Fazit:

- Gefahrenabwehr → stets denkbar
- Strafverfolgung → Klärungsbedarf
- Offene Fragen?



# Person unter Zug – polizeiliche Aspekte

Danke

für Ihr Interesse  
und Ihre Fragen!